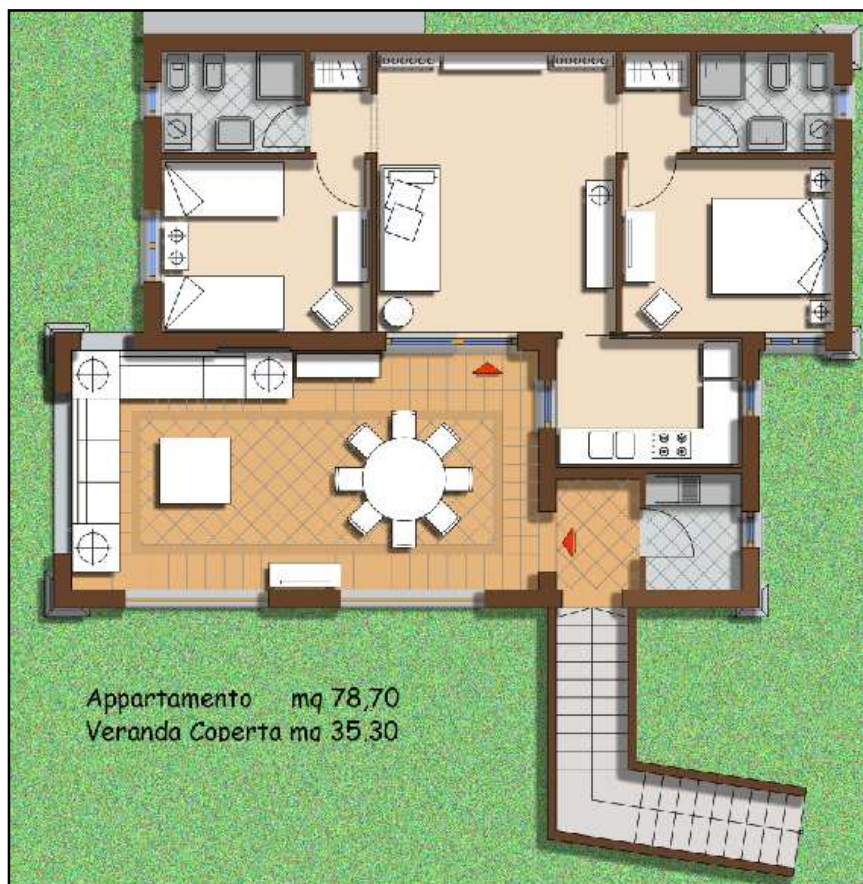


## APPARTAMENTO LAGHETTI 2 1F1



### Supplementi obbligatori:

- Deposito cauzionale obbligatorio: € 200 (Restituiti dopo un controllo dell' appartamento)
- Pulizia finale obbligatoria: € 50

### Servizi a Pagamento:

- Culla: € 50 a settimana  
E' richiesta la prenotazione alla conferma dell' appartamento.
- Tessera spiaggia settimanale: € 100 per appartamento.  
E' richiesta la prenotazione alla conferma dell' appartamento.
- Kit biancheria: € 80 per appartamento (biancheria da letto, da bagno, tovaglie e strofinacci)  
E' richiesta la prenotazione alla conferma dell' appartamento.

### L' appartamento è composta da:

**2 CAMERE DA LETTO:** una con letto matrimoniale, una con due letti singoli, armadio e condizionatore.

**2 BAGNI:** CON sanitari e doccia;

**1 SOGGIORNO:** con divano letto per 2 persone;

**1 CUCINA:** con tutti gli elettrodomestici (lavastoviglie, forno elettrico, frigo, congelatore, etc) e utensili vari;

**1 VERANDA:** con tavolo, sedie, Tv e divano in pietra.

**1 LAVANDERIA:** con lavatrice e lavandino.

L' appartamento è climatizzato. A vostra disposizione ci saranno tutti gli accessori vari da cucina, asse e ferro da stiro, stendino, posto auto privato, uso della piscina del Sobborgo dove è ubicato l' appartamento, anfiteatro con animazione, parco giochi, servizio di vigilanza 24 ore su 24 e Navetta.

L' appartamento è arredato in modo Lussuoso con arredi di Pregio.  
Vista giardino, Primo Piano, ingresso indipendente con cancello.



**Villaggio Turistico Borgo San Basilio**  
**Strada prov. San Basilio Mare, Marina di Pisticci**  
**Tel: 3201406388 – 3336309793**  
**Sito web: [www.borgosanbasilio.net](http://www.borgosanbasilio.net)**  
**Email: [pie.mus@hotmail.it](mailto:pie.mus@hotmail.it)**